

# 後援会だより 第38号

令和元年10月1日発行

ご挨拶

川越親愛後援会

会長 関本 幹雄



後援会会員の皆様方におかれましては、日頃より川越親愛後援会の運営に温かいご支援をいただき、誠に有難く厚く御礼申し上げます。

令和元年度の役員会(総会)は、去る7月6日みどりのまち親愛高沢ホールにおいて開催されました。私が引き続いて会長に、原敏成副会長、条原恒久副会長が再任されましたのでご報告申し上げます。

収支決算では、会員の皆様のご協力により、事項の決算のとおり220万円を親愛会に助成することができました。平成30年度事業として、川越親愛センターでは大小浴室改修、多目的トイレ設置、シャワー室設置、親愛南の里では浴室改修、浴室トイレ改修、ワークスしんあいでは茶房ひととき棚整備、グループホームしんあいでは給湯器整備、みどりのまち親愛では掲示板設置等に使用しました。

後援会といたしましては、今後も親愛会の利用者の福祉の増進を図って参りたいと思いますので、本会の趣旨をご理解いただき、今年度もなお一層のご協力を賜りますようお願い申し上げます。

末筆ですが、皆様のご多幸とご健勝をお祈りいたしまして、ご挨拶と致します。

## 各事業所整備状況 (川越親愛後援会平成30年度助成事業)

### 障害者支援施設 川越親愛センター



(左) 多目的トイレ設置  
(右) シャワー室設置



(上) 大浴室改修  
(下) 小浴室改修

### 障害者支援施設 親愛南の里



浴室トイレ改修



浴室改修

### 介護老人福祉施設 みどりのまち親愛



掲示板設置

### 障害福祉サービス事業所 ワークスしんあい



茶房ひととき 棚整備

### 障害福祉サービス事業所 グループホームしんあい



すまいる・ふれんず  
給湯器整備



あっとホーム  
給湯器整備

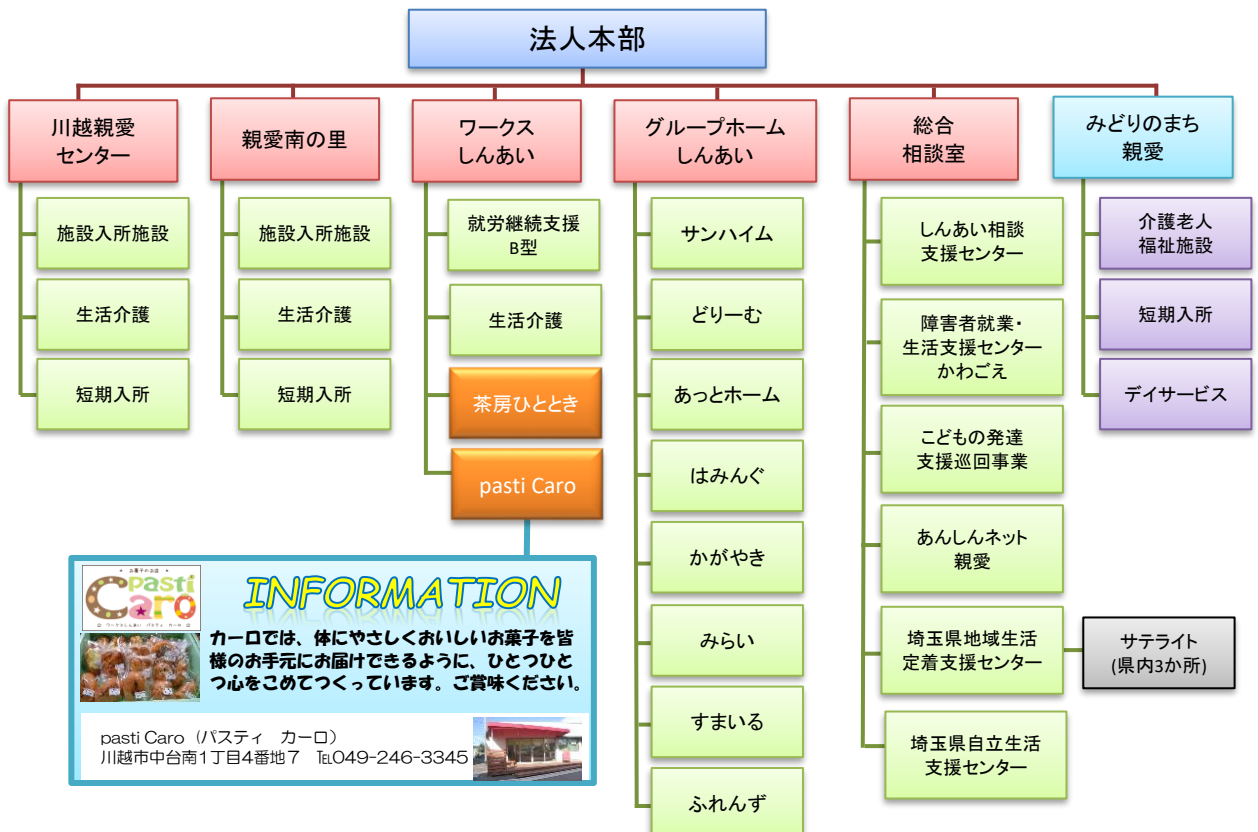
皆様からの助成金は、親愛会を利用する方たちがより良く生活するために使われています。

# 川越親愛後援会 事業内容

(過去10年間の事業内容)

年度	納入者数	助成金額(親愛会へ)	親愛会事業(後援会助成、その他)
平成21年度	248名	330万円	川越親愛センター 本舎・旧作業棟防水工事、男子棟廊下腰板張替、親愛南の里 中庭整備・外壁工事、GH・CH サンハイム改修工事
平成22年度	243名	310万円	ワークスしんあい 食品加工作業訓練棟整備工事 親愛南の里 南側中庭整備
平成23年度	256名	310万円	川越親愛センター 陸屋根防水工事、親愛南の里 自家発電装置、エアコン及び室外機交換、ワークスしんあい 大型エアコン整備
平成24年度	264名	310万円	親愛南の里 作業棟整備、川越親愛センター 新作業棟前舗装、ワークスしんあい 冷蔵ショーケース、グループホーム・ケアホームしんあい 漏電警報器
平成25年度	273名	300万円	川越親愛センター 防災倉庫、大型洗濯機、親愛南の里 エアコン室外機修繕、急速冷却冷凍装置、ワークスしんあい インバータ縦型ミキサー グループホームしんあい 食器洗い乾燥機
平成26年度	280名	280万円	川越親愛センター ガス炊飯器 親愛南の里 電動ベッド購入 みどりのまち親愛 地下水膜ろ過システムの設置等
平成27年度	249名	290万円	川越親愛センター 下駄箱、製氷機、親愛南の里 屋上防水工事、食器乾燥機、みどりのまち親愛 車両、車いす用体重計、ワークスしんあい ドーナツ製造機、グループホームしんあい 居室エアコン
平成28年度	242名	270万円	川越親愛センター スチームコンベクション、エアコン 親愛南の里 屋上中庭外壁修繕 みどりのまち親愛 介護浴槽一式 ワークスしんあい ラベルプリンター グループホームしんあい 冷蔵庫
平成29年度	219名	240万円	川越親愛センター 食器洗浄機 親愛南の里 壁クロス張替、玄関庇先端部修繕 グループホームしんあい 自動火災報知設備、スプリンクラー整備 ワークスしんあい 屋外トイレ改修 みどりのまち親愛 物置
平成30年度	225名	220万円	川越親愛センター 大・小浴室改修、多目的トイレ・シャワー室設置 親愛南の里 浴槽・浴室トイレ改修 グループホームしんあい 給湯器整備 ワークスしんあい 茶房ひととき 棚整備 みどりのまち親愛 掲示板設置

## 親愛会組織図



# 社会福祉法人 親愛会 川越親愛後援会定期役員会(総会)報告

日時 令和元年7月6日(土)  
13:30~14:30

場所 みどりのまち親愛 高沢ホール

- 1、開 会  
2、挨拶 後援会長 関本 幹雄  
親愛会理事長 矢部 薫
- 3、議 事 (1)平成30年度事業報告について  
 ・平成30年7月7日(土) 定期役員会(総会)の開催  
 ・「後援会だより第37号」の発刊  
 ・親愛会へ助成  
 川越親愛センター 浴室等改修工事  
 親愛南の里 浴室改修工事  
 みどりのまち親愛 掲示板設置  
 ワークスしんあい 茶房ひととき棚整備  
 グループホームしんあい すまいる・ふれんず給湯器整備 あつとホーム給湯器整備
- (2)平成30年度収支決算について  
 (3)令和元年度事業計画について  
 ・定期役員会の開催  
 ・後援会だより第38号の発行、会費依頼書の発送  
 ・親愛会事業へ助成
- (4)令和元年収支予算について  
 (5)令和元年度役員改選について  
 (6)その他

## 平成30年度 収支決算書

(単位:円)

	項 目	30年度予算額	30年度決算額	比較増減	摘 要
収入の部	会 費	2,500,000	2,326,000	△ 174,000	225名様より(前年度219名)
	雑収入	100	14	△ 86	利息
	前期繰越金	268,456	268,456	0	
	合 計	2,768,556	2,594,470	△ 174,086	
支出の部	事業費	2,400,000	2,200,000	△ 200,000	220万円 親愛会へ助成
	会議費	20,000	1,468	△ 18,532	定期役員会(総会)お茶代
	印刷費	15,000	11,782	△ 3,218	後援会だより印刷代 紙代
	事務費	60,000	39,908	△ 20,092	通信費(切手、葉書き)
	活動費	20,000	0	△ 20,000	
	慶弔費	100,000	51,600	△ 48,400	親愛会40周年式典花代 お祝い
	雑 費	20,000	0	△ 20,000	
	予備費	133,556	289,712	156,156	繰越金
合 計	2,768,556	2,594,470	△ 174,086		

## 令和元年度 収支予算書

(単位:円)

	項 目	30年度決算額	元年度予算額	比較増減	摘 要
収入の部	会 費	2,326,000	2,350,000	24,000	
	雑収入	14	50	36	
	前期繰越金	268,456	289,712	21,256	
	合 計	2,594,470	2,639,762	45,292	
支出の部	事業費	2,200,000	2,200,000	0	親愛会へ助成
	会議費	1,468	10,000	8,532	定期役員会(総会)茶菓子代
	印刷費	11,782	15,000	3,218	後援会だより印刷、用紙等
	事務費	39,908	70,000	30,092	通信費、封筒、手数料他
	活動費	0	20,000	20,000	
	慶弔費	51,600	50,000	△ 1,600	
	雑 費	0	20,000	20,000	
	予備費	289,712	254,762	△ 34,950	繰越金
合 計	2,594,470	2,639,762	45,292		

社会福祉法人 親愛会 川越親愛後援会 新役員名簿

(順不同、敬称略)

氏名	現在の仕事
会長 関本 幹雄	関本記念病院 院長
副会長 原 敏成	武州瓦斯(株) 代表取締役社長
副会長 桑原 恒久	連馨寺住職
理事 神谷 勉	(株)丸広百貨店 代表取締役会長
理事 塩入 秀知	喜多院住職
理事 舟橋 浩子	前川越市長夫人
理事 小宮山 泰子	衆議院議員
理事 古林 宏之	立正佼成会川越教会 教会長
理事 中島 身和子	立正佼成会川越教会 支部長
理事 山田 哲也	親愛会評議員
理事 佐々木 真紀	親愛会評議員
理事 笠松 歆一	広済寺住職
理事 奥山 元照	西福寺住職
理事 今泉 源由	蓮光寺住職
理事 植木 幹雄	法心寺住職
理事 石井 照典	本行院住職
理事 江田 昌弘	長徳寺住職
理事 岩田 夏彦	岩田歯科医院 院長
理事 森田 嘉一	自営業
理事 石井 政宏	(有)石井園芸 代表取締役
理事 澤田 勝治	立正佼成会川越教会 総務部長
監事 橋本 隆	運営協議会委員

令和元年度 後援会 会員名簿

(順不同、敬称略)

会員名	会社名・住所等	会員名	会社名・住所等	会員名	会社名・住所等
江田 昌弘	(宗)長徳寺	岡田 博之	愛知時計電機(株)大宮営業所	沢田 浩一	(有)沢田商店
岡本 靖昭	川越市	根生 雄勝	(株)ピージーサービス	神田 みづゑ	川越市
原 誠一	川越市	新井 武	(有)新井住設	斎藤 照雄	(株)斎藤機器
仁平 雄俊	(宗)中院	原田 千代子	川越市	(株)内田産業	川越市
幡 宥栄	(宗)延命寺	森田 嘉一	川越市	柳沼 君忠	川越市
福岡 長吉	川越市	森田 精二	川越市	小宮山 泰子	川越市
東洋梱包(株)	川越市	森田 光男	川越市	池田 弘	(医)霞ヶ関中央病院
伊藤 昭	伊藤司法書士事務所	神谷 勉	(株)丸広百貨店	(医)霞ヶ関南病院	川越市
岡島 光孝	(株)岡島電気商会	ト一・セーブ米穀(株)	川越市	行定 健治	(医)行定病院
関根 章次	川越コンクリート工業(株)	(協)川越バンテアン	川越市	小宮山 乃理子	川越市
関根 勇治	初雁興業(株)	小谷野 和博	(株)フカフビジネス	川越赤十字奉仕団	川越市
原 敏成	武州瓦斯(株)	(株)麻 友	川越市(清水俊吉)	川木 建設(株)	川越市
小田切 武久	武州産業(株)	虎屋商事(株)	川越市	舟橋 浩子	川越市
石井 成人	昭和工業(株)	(有)大塚運輸	川越市	浩 寿会	川越市
山口 病院	川越市	小峰 利夫	東松山市	石川 倉治	川越市
斎藤 みよ	(有)埼玉清掃	水村 圭司	川越市	(有)オーエスハウジング	川越市(荻田文彦)
アズビル金門株式会社	東京都文京区	金井 眞一郎	(株)カナイ消防機材	古林 宏之	立正佼成会川越教会
大山 忠一	光陽産業(株)	内川 進	(有)ぼんぼこ亭	栗原 成江	立正佼成会川越教会

会 員 名	会社名・住所等	会 員 名	会社名・住所等	会 員 名	会社名・住所等
(株)埼玉りそな銀行	川越南支店 川越市	城 処 俊 作	さいたま市	吉 田 邦 子	川越市
相 曾 ま つ	(有)花鐵	斉 藤 トシ子	川越市	大 庭 清 史	川越市
鈴 木 美 孝	東上通運(株)	入 野 誠 郎	坂戸市	大 庭 祝 子	川越市
佐 藤 伍 郎	六三四堂印刷(株)	利 根 川 安 子	鶴ヶ島市	小 宅 イ ネ	入間郡毛呂山町
(株)武蔵野銀行	川越南支店 川越市	鈴 木 一 男	川越市	江 口 幸 男	川越市
山 口 裕	(株)電成社	原 田 しげ子	川越市	松 本 陽 子	川越市
吉 野 満 夫	(有)山田屋	古 牧 孝	川越市	小 島 重 太 郎	川越市
大 野 尊 史	(株)大野電研舎	古 牧 誠	川越市	千 本 木 民 子	所沢市
(有)吉岡金物店	川越市(吉岡敏夫)	加 藤 博 巳	さいたま市	近 藤 智 一	川越市
関東食品(株)川越支店	川越市	柴 サク	川越市	川 名 つ や	川越市
石 井 政 宏	(有)石井園芸	辻 村 文 男	川越市	松 野 美 緒	川越市
(有)弘武堂スポーツ	川越市	鈴 木 好 朗	川越市	小 名 木 力 雄	川越市
小 澤 和 啓	川越市	高 橋 治 憲	入間市	中 山 敬 子	横浜市
榎 本 如 見	川越幼稚園	増 淵 千 恵 子	蓮田市	芹 澤 三 郎	川越市
川越幼稚園PTA		坂 倉 邦 江	川越市	佐 藤 和 秀	ふじみ野市
国際ソープチスト埼玉		八 木 伯 治	狭山市	加 藤 優 子	横浜市
鈴 木 公 子	川越市	鈴 木 茂	川越市	豊 島 克 宏	所沢市
松 本 匡 代	川越市	菓 山 勝 義	川越市	川 合 竹 男	川越市
榊 原 禮 二	(株)エステイ美創	石 川 達 夫	川越市	竹 沢 守	川越市
税理士法人サム・ライズ	川越市	高 橋 幹 夫	川越市	新 井 英 康	川越市
(社団)社福サポートつばさ	川越市	川 口 義 男	入間郡越生町	荻 原 敏 昭	川越市
日本サングラス(株)	川越市	斉 藤 進	川越市	荻 原 敏 男	川越市
北 村 進	坂戸市	大 室 芳 子	入間市	榎 木 守	川越市
赤 羽 道 直	宇都宮市	大 城 桂 子	ふじみ野市	榎 木 美 南 子	川越市
万 年 山 え つ 子	川越市	六 本 木 夏 子	日高市	(株)明 豊 社	川越市
横 溝 高 至	新座市	小 山 幾 乃	川越市	松 井 茂	川越市
青 木 利 彦	川越市	米 田 初 枝	川越市	高 橋 秀 吉	川越市
吉 川 泰 夫	川越市	佐 々 木 清 文	川越市	岩 崎 裕 美	川越市
戸 口 正 夫	川越市	菅 野 秀 雄	神奈川県横浜市	川 島 良 一 子	川越市
村 上 ま さ	川越市	西 村 恒 徳	川越市	前 田 厚 子	川越市
浅 井 重 昭	川越市	橋 本 修 二	神奈川県藤沢市	竹 田 功	川越市
石 井 正 胤	川越市	市 川 訓 子	所沢市	菊 地 信 幸	川越市
豊 泉 恵 一	川越市	金 子 千 恵 子	川越市	貝 吹 正 行	川越市
田 代 雅 美	川越市	荻 野 勇	新座市	森 井 敏 春	川越市
奥 富 清 二 郎	川越市	高 橋 秋 男	川越市	白 鳥 シ ゲ	川越市
細 野 俊 行	川越市	高 橋 重 男	上福岡市	小 宮 雪 子	川口市
間 坂 米 子	川越市	高 橋 省 三	川越市	伊 藤 敏 彦	川越市
加 藤 美 恵 子	川越市(間坂方)	高 橋 ツ ネ	川越市	奥 富 豈 男	狭山市
森 本 智 子	川越市(間坂方)	高 橋 弘	川越市	高 木 清 子	飯能市
吉 田 真 理	川越市	時 田 和 子	入間市	千 葉 弘	岩手県一関市
佐 貫 淳	川越市	野 口 孝 一	川越市	吉 野 久 子	川越市
千 代 寅 彦	蕨市	高 倉 温 子	東京都武蔵野市	樋 川 憲 子	東京都新宿区
押 野 富 子	川越市	沢 田 則 子	東京都東大和市	山 口 文 子	川越市
小 林 直 之	富士見市	黒 田 節 子	川越市	小 峰 正 子	川越市
工 藤 満 博	川越市	竹ノ谷 武 三	深谷市	知 見 寺 政 子	川越市

会 員 名	会社名・住所等	会 員 名	会社名・住所等	会 員 名	会社名・住所等
齊藤和子	立正佼成会川越教会	伊藤良政	(宗)稱名院	市川祥子	(医)赤心堂病院
鳥光成佳	立正佼成会川越教会	今泉源由	(宗)蓮光寺	上田恭子	(有)横重本店
佐藤成一	立正佼成会川越教会	植木幹雄	(宗)法心寺	高山豊子	(医)山仁病院
奥田哲夫	立正佼成会川越教会	朝日幹学	(宗)東明寺	一宮祐子	(医)川越同仁会病院
酒井教次	立正佼成会川越教会	石井照典	(宗)本行院成田山川越列院	橋本定寛	(医)埼玉病院
高橋正典	立正佼成会川越教会	一條顕良	(宗)法善寺	藤田壽太郎	(医)愛和病院
松本匡代	立正佼成会川越教会	固山清文	(宗)明見院	池袋賢一	(医)池袋病院
古山文弘	立正佼成会川越教会	明見院壇信徒	川越市	穂坂邦夫	(学)医学アカデミー
駒井利枝子	立正佼成会川越教会	山田スズ	川越市	穂坂邦夫	(医)瑞穂会
佐藤恵子	立正佼成会川越教会	小島洋一	(株)中台ゴルフセンター	古澤佳子	(医)岸病院
大河原憲治	川越市	金子弥一	川越市	帯津良一	(医)帯津三敬病院
柳茂美	ふじみ野市	武藤定夫	川越市	廣瀬哲也	(医)ひろせクリニック
明るい社会づくりの会	川越市	三村村	川越市	佐々木弘文	川越市
石浩ゴム(株)	川越市(石田浩通)	三村定一	川越市	佐々木真紀	川越市
トヨタハウス工業KK	川越市(駒井茂夫)	いるま野農業協同組合	福原支店 川越市	川越手をつなぐ育成会	川越市
(有)江南興業所	川越市(南部生一)	本多ヒサ子	川越市	岩田俊博	(有)岩田屋
(株)日本総合音楽研究	川越市(畠山國彦)	小山尚子	川越市	松村卓	(有)松定
坂本久雄	川越市	山本接骨院	川越市	木所裕幸	三光物産(株)
井上良夫	川越市	山田正之	川越市	栗原辰雄	三光建設(株)
関口明	関口米菓	山田哲也	川越市	関本幹雄	(医)関本記念病院
福原民生児童委員協議会	川越市	村田浩明	川越市	岩田夏彦	岩田歯科医院
矢部茂俊	川越市	利根川久雄	川越市	陸忠博	〈が)内科
岩沢茂雄	川越市	安藤勇	川越市	柿沼義雄	(有)柿沼紙器
関口喜康	川越市	小野貞子	川越市	岡田とき	川越市
塩入秀知	(宗)喜多院	田畑ナツ子	川越市	土金靖子	川越市
山本元晴	(宗)長喜院	戸口春江	川越市	吉田仲子	川越市
實浄龍彦	(宗)栄林寺	鈴木賢一	川越市	武藤浜乃	川越市
新井望丕	(宗)長田寺	金子春江	川越市	森下利子	川越市
田中晃秀	(宗)一乗院	加藤えい	川越市	平とよ子	川越市
石川昭宏	(宗)天然寺	島村トク	川越市	奥富美子	(有)奥富製材工場
星光喻	(宗)本応寺	岩瀬和子	川越市	小野一夫	川越市
森田正道	(宗)行傳寺	宗像ヤイ子	川越市	小野雄太郎	川越市
米山知行	(宗)常楽寺	武藤憲次	川越市	武藤美代子	川越市
鈴木隆善	(宗)浄国寺	小島節子	川越市	斉藤芳之	川越市
室田円道	(宗)西雲寺	中村利明	川越市	深田茂夫	川越市
石村文龍	(宗)大蓮寺	田代貢	川越市	田畑治夫	川越市
近藤哲城	(宗)光西寺	三村安子	川越市	平田常雄	川越市
芦野和昭	(宗)十念寺	田中恒雄	川越市	藤川春雄	川越市
長谷宗孝	(宗)福昌寺	小山ひさ子	川越市	先山昌人	川越市
中島亮阿	(宗)妙善寺	伊藤静枝	川越市	石川晴喜	川越市
沼田洋順	(宗)妙昌寺	戸田サキ子	川越市	淵名清	川越市
(有)榮光堂祭典	川越市	伊藤秀子	川越市	石山資郎	川越市
笠松猷一	(宗)広濟寺	小谷野光司	川越市	飯野真之	川越市
奥山元照	(宗)西福寺	福田みや	川越市	戸口勇太郎	川越市
条原恒久	(宗)蓮馨寺	山口信子	川越市	吉川恭子	川越華道協会

会 員 名	会社名・住所等	会 員 名	会社名・住所等	会 員 名	会社名・住所等
井上 隆夫	川越市	松岡 弘子	川越市	平山 静雄	入間郡三芳町
戸田 孝一	川越市	岡山 勇気	狭山市	剣持 和康	川越市
尾崎 勇	川越市	野口 陽介	川越市	金子 隆	川越市
村田 浩幸	川越市	星野 亮	所沢市	竹下 朋憲	狭山市
角田 朝子	川越市	浅井 章	川越市	村尾 結子	さいたま市
田淵 淳	川越市	森 次郎	川越市	石黒 富美子	川越市
林 健吉	川越市	山崎 晴雄	さいたま市	関根 聡子	川越市
須賀 理	川越市	小須田 理恵子	川越市	古澤 和子	川越市
武黒 悦子	川越市	福田 泰久	坂戸市	清水 真理美	川越市
土屋 義彦	川越市	小暮 雅幸	所沢市	神谷 紀子	川越市
長谷川 祐子	川越市	佐藤 郁斗	川越市	中島 良	熊谷市
小田部 晶子	川越市	小川 貴子	川越市	中原 優	坂戸市
森田 健司	川越市	圓谷 トシ子	川越市	林田 麻菜美	川越市
太田 明	川越市	金島 清華	川越市	倉林 竜一	比企郡小川町
林 光太	川越市	佐藤 暢子	上尾市	渋谷 宏明	毛呂山町
岡本 宏善	川越市	小和瀬 礼央	川越市	石原 勇次	川越市
清水 光子	川越市	関口 秀希	川越市	横山 昌宏	ふじみ野市
根本 稔	川越市	斉藤 秀夫	川越市	鈴木 麗	川越市
吉田 郁子	川越市	鈴木 亮一	川越市	金本 徳夫	川越市
金子 龍亮	東京都東久留米市	神林 光靖	川越市	金本 みどり	川越市
矢部 薫	川越市	神林 太美子	川越市	松本 富二雄	坂戸市
新井 多恵子	川越市	黒澤 廣子	川越市	杉田 正子	比企郡滑川町
広木 はつゑ	群馬県富岡市	小池 千枝子	川越市	近藤 まゆみ	川越市
広木 政道	群馬県富岡市	寺石 京子	川越市	矢部 直子	川越市
伊藤 碩	東京都八王子市	松村 栄子	川越市	新井 実	川越市
新井 俊介	川越市	志田 邦彦	ふじみ野市		
齋藤 松夫	さいたま市	安藤 ひろ子	川越市		
松本 正代子	川越市	渡辺 富士子	川越市		
山口 裕子	川越市	満留 翼	坂戸市		
高沢 宏子	川越市	小金沢 利弥	川越市		
吉田 一雄	比企郡嵐山町	松村 智香子	川越市		
横田 謙一	川越市	池田 黎帆	さいたま市		
稲村 義昭	入間市	星川 純一	川越市		
吉村 龍	川越市	高橋 幹子	川越市		
吉村 佳子	川越市	堀越 加代子	川越市		
木内 英雄	毛呂山町	長尾 匡由	川越市		
福田 貴江	川越市	猪俣 利江子	川越市		
宇藤 玉枝	鶴ヶ島市	西川 利雄	川越市		
小林 直美	さいたま市	森田 早苗	所沢市		
高沢 和美	坂戸市	西澤 アキ	富士見市		
吉田 拓人	鶴ヶ島市	高木 朋	狭山市		
嶋田 勝之	川越市	井上 恵里加	さいたま市		
安田 栄	川越市	増田 丈治	さいたま市		
安田 恵	川越市	松岡 大樹	川島町		
安遠 昌弘	川越市	阿久津 英雄	ふじみ野市		
宮澤 トシ子	川越市	堤 加代子	入間郡三芳町		
新津 重隆	川越市	内田 直美	川越市		

## 会員の皆様方に感謝申し上げます



社会福祉法人 親愛会  
理事長 矢部 薫

会員の皆様方におかれましては、社会福祉法人親愛会の発足当初より特段のご助力を賜り、役職員一同、深く感謝申し上げます。

さて、親愛会は、今春に創立40周年を迎えることができました。

昭和54年2月20日に法人認可を受け、同年5月1日に川越市当局はじめ国県市におよぶ当時の政財界の先達の名を連ねるところ、市内最初の知的障がい者入所更生施設「川越親愛学園」(現在の障がい者支援施設「川越親愛センター」)を、福原地区の皆様方のご理解をいただき開設させスタートしました。

現在までの40年の間には、バブル経済の破綻、金融危機等の国内外の変化をはじめ、介護保険制度及び障害者総合支援法の施行、そして一昨年春からの社会福祉法の抜本的な改正等々多くの困難を乗り越えて、これまでにいささかの事業の展開ができました。

このことは、翌々年度に結成されました川越親愛学園後援会(現在の「川越親愛後援会」)の原次郎初代会長、宇津木清蔵二代会長、江田広典三代会長、金井眞一郎四代会長、そして関本幹雄現会長へと続く役員はじめ多くの会員の皆様方の多大なる支援のたまものと深く感謝申し上げます。

これを機に、各事業所についてご利用の皆様には、熱意ある職員の支援・介護によって、引き続きお一人おひとりに添った有意義な活動をお送りいただきますよう、また5年目を迎えた特養ホーム「みどりのまち親愛」では引き続きたくさんの方のボランティアの皆様のお支えで、落ち着きの中にもにぎわいのある生活をお送りいただくことができますよう、役職員一同、なお一層の努力をしております。

後援会会員の皆様方には、今後とも温かいご支援を賜りますよう、よろしく願い申し上げます。

## 入会手続き

●後援会会員になっていただける方は、別紙「後援会入会申込書」に、住所・氏名・口座等をお書き下さしまして、係りの者に現金を添えてお渡しいただくか、後援会事務局の取引口座にお振込みいただけますようお願いいたします。

ご都合のよい振込先いずれかをご利用下さい。

◎ 会費 1口 1,000円～

● 埼玉りそな銀行川越南支店

社会福祉法人親愛会 川越親愛  
後援会長 関本 幹雄  
普通預金 口座番号 514136

● 武蔵野銀行川越南支店

社会福祉法人親愛会 川越親愛  
後援会長 関本 幹雄  
普通預金 口座番号 094815

● 郵便局

社会福祉法人親愛会 川越親愛  
後援会長 関本 幹雄  
(記号)10380 (番号)66889051

## 後援会事務局

◎ 川越親愛センター内

〒350-1150  
埼玉県川越市中台南2丁目17-15  
TEL: 049-246-5262 / FAX: 049-246-5261  
E-mail: sinaikai@to.email.ne.jp



皆さまのご協力お待ちしております！！